

# RÉUNION DES DIRECTEURS MERCREDI 1<sup>ER</sup> SEPTEMBRE 2021

---

CIRCONSCRIPTION CHERBOURG EST

# **SOMMAIRE**

1- Présentation de l'équipe

2- Le plan de formation

3- Les évaluations

4- EPS

5- Prévention et sécurité

6- Le numérique

## Avec qui ?

---

### Notre équipe :

- Une coordinatrice de l'équipe projet-parcours inclusif
- Une neuropsychologue
- Un intervenant socio-éducatif

*Sous la responsabilité de la direction du  
SESSAD AAJD*

### Nos partenaires :

- UEPPSIS de l'AAJD
- Education Nationale
- ARS Normandie
- MDA de la Manche
- Etablissements et services médico sociaux
- Services sanitaires

## Où ?

---

### Zone d'intervention :



### Contact :

#### Equipe Mobile d'Appui à la Scolarisation

Groupe scolaire Deslile  
Rue Alexis de Tocqueville  
50700 Valognes  
Madame MARTIN : 0602550740  
[lmartin@ajjd.fr](mailto:lmartin@ajjd.fr)

# EMAS

Equipe Mobile  
d'Appui à la  
Scolarisation



**SESSAD-AAJD**

# POUR NOUS CONTACTER

Secrétariat : [dsden50-ierval@ac-caen.fr](mailto:dsden50-ierval@ac-caen.fr)

**Laurence MOUCHEL** : CPC généraliste - [cp-valognes@ac-caen.fr](mailto:cp-valognes@ac-caen.fr)

**Rémi DUBREUCQ** : ERUN - [\\_cpnum.bassinord@ac-caen.fr](mailto:_cpnum.bassinord@ac-caen.fr)

**Sophie MARIE** :

- CPC EPS : [cpeps-valognes@ac-caen.fr](mailto:cpeps-valognes@ac-caen.fr)
- Mission ADP (sécurité) - [dsden50-adp-valognes@ac-caen.fr](mailto:dsden50-adp-valognes@ac-caen.fr)

**Sandrine CHABAULT** : [dsden50-cp-fondamentaux-nord@ac-caen.fr](mailto:dsden50-cp-fondamentaux-nord@ac-caen.fr)

(CPD fondamentaux nord et référente laïcité)

**Jean-Marc JOLY** (coordo PIAL) : [dsden50-coordopial-cherbest@ac-caen.fr](mailto:dsden50-coordopial-cherbest@ac-caen.fr)

# AIDE A LA SCOLARISATION

---

Liste des Enseignants référents	<a href="https://drive.google.com/file/d/1ohOC_wmqIgENeONMRKthe1rX-xCzwU_S/view?usp=sharing">https://drive.google.com/file/d/1ohOC_wmqIgENeONMRKthe1rX-xCzwU_S/view?usp=sharing</a>
Equipe éducative ou ESS ?	<a href="https://drive.google.com/file/d/1ooluDLzAYOqSYn6MX8SQFuXjXcX4rec6/view?usp=sharing">https://drive.google.com/file/d/1ooluDLzAYOqSYn6MX8SQFuXjXcX4rec6/view?usp=sharing</a>
EMAS	<a href="https://drive.google.com/file/d/1fEybsPKsS2s7JxJ0Tbp_wnJ0O OroO0S9/view?usp=sharing">https://drive.google.com/file/d/1fEybsPKsS2s7JxJ0Tbp_wnJ0O OroO0S9/view?usp=sharing</a>

**2- PLAN DE FORMATION 2021/2022  
DSDEN MANCHE  
CIRCONSCRIPTION DE CHERBOURG EST**

# Trois cas de figure :

**Ecoles hors plan**

**Ecoles en suivi de plan  
Français ou Maths**

**Enseignants concernées  
par un plan Français ou  
Maths**

# La formation en circonscription 2021-2022

<b>Ecoles hors plan</b>	6 h - Mathématiques	6 h - Français	6 h – Autres ( 2 x 2 h en présentiel et 2x 1h à distance ) ( LVE- EPS, EM,AV, EMC, Maternelle, numérique )	3 h journée solidarité
<b>Ecoles en suivi de plan Français ou maths (si plan l'année dernière)</b>	6 h - Mathématiques  Si plan maths : animation de continuité du plan maths	6 h - Français  Si plan français : animation de continuité du plan français	6 h – Autres ( 2 x 2 h en présentiel et 2x 1h à distance ) ( LVE- EPS, EM,AV, EMC, Maternelle, numérique )	3 h journée solidarité
<b>Ecoles concernées par un plan Français ou maths</b>	18 h de formation en lien avec le plan ( 15h sur les animations péda et 3 h journée solidarité )		3 h au choix parmi les propositions	
<b>Directeurs</b>	6h de formation au choix	12h dans le bloc des 108h consacrées à des temps de travail avec IEN		



# ECOLES EN PLAN ET EN SUIVI DE PLAN

Ecoles plan Maths	Ecoles plan Français	Ecoles suivi de plan maths	Ecoles suivi de plan Français
Brix Ruffosses/ Saussemesnil Négreville	Montebourg mat Montebourg élém Quinéville	St Joseph Rauville la Bigot Néhou/St Jacques Gonneville/Le Theil St Pierre Eglise Yvetot Bocage Etang Bertrand Magneville/Morville	Fermanville Teurthéville - Bocage Rocheville Le Mesnil au Val Bretteville en Saire

# Réunion de présentation des plans

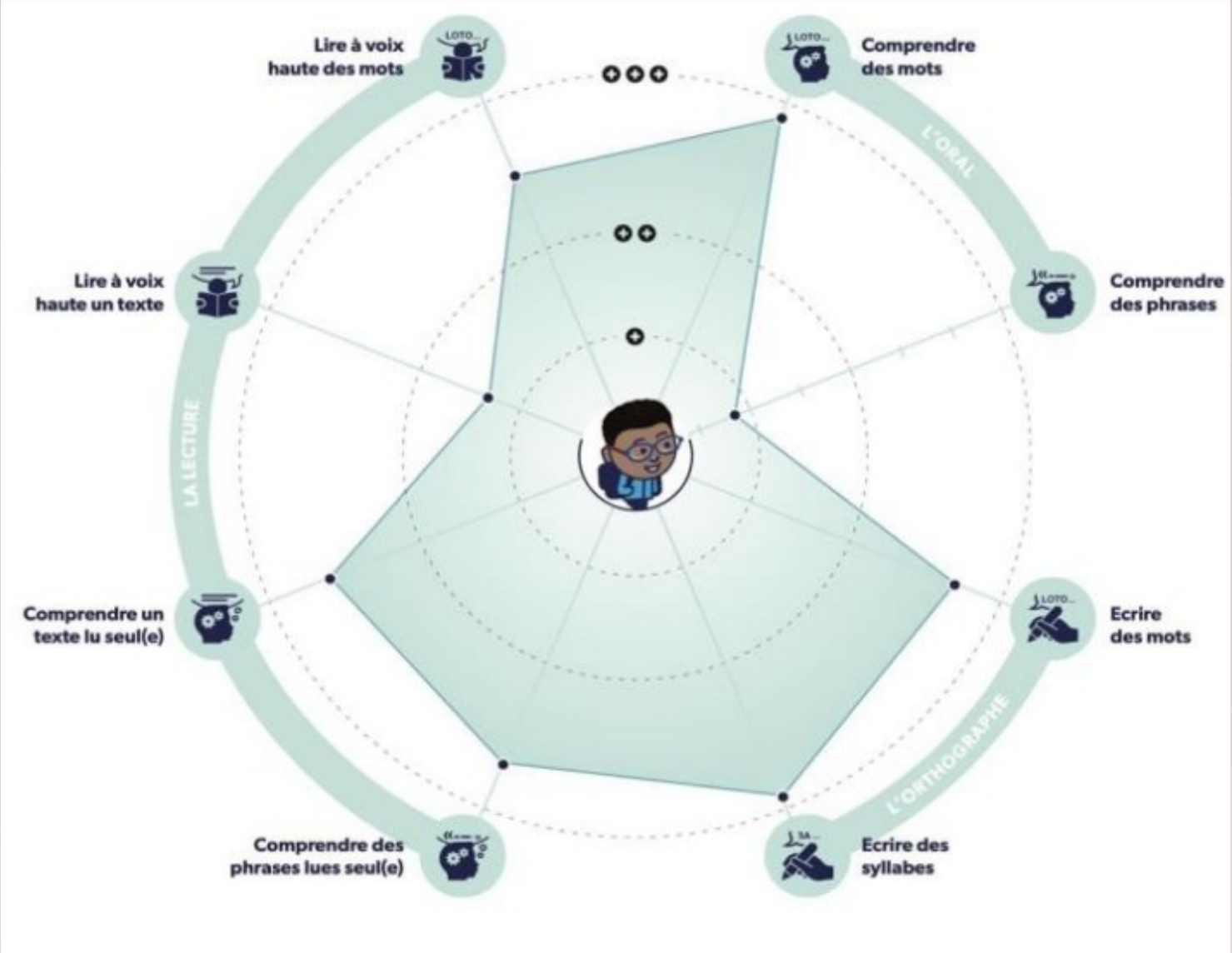
<b>Plan Français</b>	<b>Plan Maths</b>
Jeudi 16 septembre	Mercredi 29 septembre
17h-19h00	9h-11h00
Ecole élémentaire Montebourg	Brix

# 3- ÉVALUATIONS DES ACQUIS ET BESOINS DES ÉLÈVES AU CP ET CE1

---

<https://eduscol.education.fr/887/evaluations-de-cp-ce1-6e-tests-de-positionnement-en-seconde-et-cap>

<b>CP</b>	<b>Temps 1 : du 13/09 au 24/09 (saisie: 13/09 au 01/10)</b>  <b>Temps 2 : du 17/01 au 28/01</b>
<b>CE1</b>	<b>du 13/09 au 24/09 (saisie: 13/09 au 01/10)</b>



# 4 - EPS

---

# CONTENUS

---

- Procédure départementale agrément Intervenants Extérieurs
- Rencontres EPS et agréments
- Des axes prioritaires

# RENCONTRES

---

- Marathon des classes (dès septembre)  
(si niveau vert) :
- Rondes et jeux chantés : mi-décembre
- Danse : du 25 au 29 avril
- Sécurité piétons : mi-mai
- Cyclo APER : du 30 mai au 10 juin
- Orientation : fin juin



# Agréments

- Agréments natation, valables à partir de **janvier 2017**.
- Procédure d'inscription (dates en lien sur le site de circo)
- <https://www.ac-caen.fr/dsden50/circo/cherbourgville/spip.php?article95>

Piscine Equeurdreville	Piscine Chantereyne Cherbourg	Piscine Beaumont-Hague	Centre aquatique Collignon	Piscine de St Sauveur le Vicomte (bonnet obligatoire)	Piscine Les Pieux
Lundi 06/09/21 Rdv à 9h	Lundi 06/09/21 Rdv à 16h00		Mardi 07/09/21 RDV 14h30  Ou  Jeudi 09/09/21 RDV 9h30	Vendredi 24/09/21 Rdv 15h45  Ou  Vendredi 01/10/2021 Rdv 15h45	Mardi 07/09/21 Rdv 16h  Ou  Mardi 14/09/21 Rdv 16h

➤ Agrément vélo dates dès le mois de septembre.

<b>20/09</b>	Tourlaville
<b>22/09</b>	Valognes
<b>23/09</b>	Beaumont

<b>mardi 28/09</b>	Saint Martin d'Audouville Les Ecuries de la gare à 9h
<b>mardi 28/09</b>	Les Pieux à 17h
<b>lundi 27/09</b>	Tollevast, Etrier Cherbourgeois à 14h

*Décret n°2017-766 du 4 mai 2017 : Agrément des IE apportant leur concours aux APS dans les écoles publiques.*

*Circulaire n°2017-116 du 6 octobre 2017 : Encadrement des APS dans les écoles publiques.*

*Circulaire n°92-196 du 3 juillet 1992 : Participation d'IE aux activités d'enseignement.*

# Procédure départementale Intervenants Extérieurs

---

## Procédures relatives à la participation d'IE apportant leur concours à l'enseignement des APS


### Tableau de synthèse

<b>Projet péda</b>	Le/la directeur (trice) conserve à l'école un exemplaire du projet pédagogique co-rédigé avec le/les intervenant(s).								
<b>Statut de l'intervenant</b>	<b>PROFESSIONNEL</b> (intervenant contre rémunération)				<b>BENEVOLE</b> (n'intervenant pas contre rémunération)				
<b>Situation de l'intervenant</b>	Dispose des qualifications ou du statut requis pour intervenir contre rémunération et bénéficie d'une réputation d'agrément pour intervenir à titre professionnel.		Dispose des qualifications ou du statut requis pour intervenir contre rémunération mais ne bénéficie pas d'une réputation d'agrément pour intervenir à titre professionnel.		Dispose des qualifications ou du statut requis pour intervenir contre rémunération mais choisit de le faire à titre bénévole.		Ne dispose pas des qualifications ou du statut requis pour intervenir contre rémunération.		
	<b>Intervenants professionnels concernés :</b> <ul style="list-style-type: none"> <li>Educateurs sportifs titulaires d'une carte professionnelle valide.</li> <li>ETAPS, CETAPS, PE, PLC EPS</li> </ul>		<b>Intervenants professionnels concernés :</b> <ul style="list-style-type: none"> <li>Contractuels disposant d'une qualification spécifique pour l'activité concernée.</li> <li>Fonctionnaires dont le statut particulier ne prévoit pas l'enseignement des activités sportives mais qui disposent d'une qualification spécifique pour l'activité concernée</li> </ul>		<b>Intervenants bénévoles concernés :</b> <ul style="list-style-type: none"> <li>Educateurs sportifs titulaires d'une carte professionnelle valide.</li> <li>ETAPS, CETAPS, PE, PLC EPS</li> </ul>		<b>Intervenants bénévoles concernés sont détenteurs :</b> <ul style="list-style-type: none"> <li>d'une certification fédérale</li> <li>du brevet national de pisteur-secouriste</li> <li>du BNSSA.</li> </ul>		<b>Intervenants bénévoles concernés :</b> <ul style="list-style-type: none"> <li>Tous les autres</li> </ul>
<b>Agréé sur titre ?</b>	OUI		NON		OUI		NON		
<b>Doit participer à une réunion d'information</b>	NON		NON		NON		NON	OUI	
<b>Nécessite procédure d'agrément IA-DASEN ?</b>	NON		OUI		NON		OUI		
<b>CONVENTION liant la DSDEN et l'intervenant.</b>	<b>Projet ponctuel*</b>		<b>Projet régulier**</b>		<b>Projet ponctuel*</b>		<b>Projet régulier**</b>		
	PAS DE CONVENTION		CONVENTION		PAS DE CONVENTION		CONVENTION		
<b>Vérfications à réaliser par le/la directeur (trice) d'école</b>	<ul style="list-style-type: none"> <li>Educateurs sportifs : carte pro valide + conditions d'exercice → à vérifier par le/la directeur (trice) <a href="http://inapublic.sports.gouv.fr/CarteProRecherche/Rec_besche">http://inapublic.sports.gouv.fr/CarteProRecherche/Rec_besche</a></li> <li>ETAPS, CETAPS, PE, PLCEPS : statut à justifier par l'intervenant auprès du directeur(trice)</li> </ul>		Vérification de la convention via la plateforme M@gistère-Parcours DSDEN50 Si absence de convention, prendre l'attache du CP EPS de circonscription.		Vérification de la convention via la plateforme M@gistère-Parcours DSDEN50 Si absence de convention, prendre l'attache du CP EPS de circonscription.		<ul style="list-style-type: none"> <li>Educateurs sportifs : carte pro valide + conditions d'exercice → à vérifier par le/la directeur (trice) <a href="http://inapublic.sports.gouv.fr/CarteProRecherche/Rec_besche">http://inapublic.sports.gouv.fr/CarteProRecherche/Rec_besche</a></li> <li>ETAPS, CETAPS, PE, PLCEPS : statut à justifier par l'intervenant auprès du directeur(trice)</li> </ul>		
<b>Pièces à fournir à l'IEN de circo</b>			<b>Annexe B</b> + photocopie diplôme, certification, titre justifiant la qualification				<b>Annexe A</b> + le cas échéant, photocopie diplôme, certification, titre justifiant la qualification		

\* Projet ponctuel : jusqu'à 3 séances    \*\*Projet régulier : au-delà de 3 séances


# DEMANDE EXPRESSE D'AGREMENT

*A adresser à l'IEN de Circonscription 3 semaines avant le début du module*



académie  
Normandie

direction des services  
départementaux  
de l'éducation nationale  
Manche



ANNEXE A

**DEMANDE EXPRESSE D'AGRÉMENT D'INTERVENANTS EXTERIEURS BÉNÉVOLES**

**Activités physiques sportives**

École :	Circonscription :	Année Scolaire :
---------	-------------------	------------------

Activité  concernée :	<input type="checkbox"/> Activité à encadrement renforcé <i>(cf. Notice)</i>	Lieu de l'activité :
	<input type="checkbox"/> Activité ordinaire <i>(toutes les autres activités)</i>	Classe(s) concernée(s) :
		Période : du _____ au _____

**Demande d'agrément**

Les personnes ci-dessous|:

- Ont participé à la réunion d'information\* et ont satisfait aux conditions requises dans le département.
- Sont détentrices d'une qualification les rendant éligibles pour l'activité concernée (joindre photocopie du diplôme)
- Sont détentrices d'une certification délivrée par une fédération sportive agréée par l'Etat pour l'activité concernée (joindre photocopie de la certification)
- Sont détentrices du diplôme du brevet national de pisteur-secouriste pour les activités en milieu enneigé (joindre photocopie du brevet)
- Sont détentrices du diplôme du brevet national de sécurité et de sauvetage aquatique pour les activités aquatiques et nautiques (joindre photocopie du brevet)

NOM d'usage	Prénom	Nom de naissance <i>si différent</i>	Date de naissance	Ville de naissance + n° du département + arrondissement	Pays de naissance**	Adresse mail	Date de participation réunion d'information
						@	
						@	
						@	
						@	
						@	

\*La participation à une réunion d'information est à renouveler tous les 5 ans (années civiles) sauf nouvelles dispositions réglementaires (N.B. escalade / 1 an).  
\*\*Pour les personnes nées à l'étranger, joindre la photocopie de la carte d'identité


Fait à _____, le _____ Le/la directeur(trice) d'école	Fait à _____, le _____ L'inspecteur(trice) de l'éducation nationale de la circonscription 1 <sup>er</sup> degré	Agrément accordé Fait à Saint-Lô, le _____ pour l'IA-DASEN de la Manche et par délégation, l'adjointe au DASEN, Lydia Deret
--	---	--

# PROJET PEDAGOGIQUE avec Intervenant Extérieur

---

- ❖ **Autorisé et conservé par le/la directeur/trice**
- ❖ **Au delà de 3 séances, s'assurer que la structure est bien conventionnée.**

# Conventions

 **SOMMAIRE**

---

► Accueil

---

Ressources pour le projet d'école	Formulaires, conventions...
Cherbourg Est	Lettres d'informations, forum de discussions...

---

► Stockage des fichiers

ACTIVITÉ

## Conventions

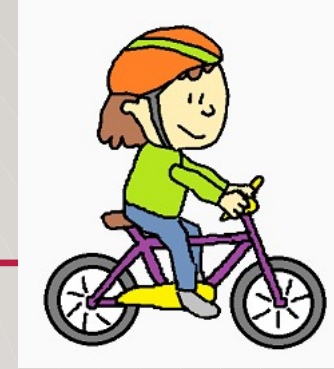
---

 Cliquez ici pour retourner au SOMMAIRE

- ▼ 
  -  ACTIVITES ARTISTIQUES
  -  ACTIVITES PHYSIQUES ET SPORTIVES

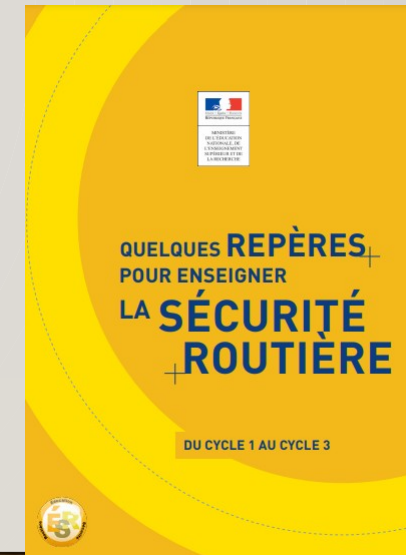
Télécharger le dossier

# Savoir rouler



- Formations départementales
- Animations pédagogiques (au choix)
- Prévoir des bénévoles agréés pour toutes les activités de “roule et de glisse” si sorties à l’extérieur uniquement
- site EPS 50 (nouveau bloc SARV en maternelle)

[https://www.ac-caen.fr/dsden50/discip/eps//  
spip.php?rubrique12](https://www.ac-caen.fr/dsden50/discip/eps//spip.php?rubrique12)





# **30 minutes d'activités physiques quotidiennes**

---

<https://www.ac-caen.fr/dsden50/discip/eps//spip.php?rubrique156>

**30 minutes d'activité physique quotidienne à l'école**

Etre en bonne santé est une condition préalable fondamentale pour bien apprendre.



# 5 - Prévention des risques

---

**ANNÉE SCOLAIRE 2021-2022**  
**PROTOCOLE ET CADRE DE FONCTIONNEMENT**

Le passage d'un scénario à un autre est arrêté en fonction du contexte sanitaire général apprécié par territoire et au vu de l'avis des autorités de santé.

	NIVEAU 1	NIVEAU 2	NIVEAU 3	NIVEAU 4
<b>Doctrine d'accueil</b>	<ul style="list-style-type: none"> <li>• Cours en présentiel en école primaire</li> <li>• Cours en présentiel au collège</li> <li>• Cours en présentiel au lycée</li> </ul>	<ul style="list-style-type: none"> <li>• Cours en présentiel en école primaire</li> <li>• Cours en présentiel au collège</li> <li>• Cours en présentiel au lycée</li> </ul>	<ul style="list-style-type: none"> <li>• Cours en présentiel en école primaire</li> <li>• Cours en présentiel au collège</li> <li>• Hybridation au lycée selon le contexte local</li> </ul>	<ul style="list-style-type: none"> <li>• Cours en présentiel en école primaire</li> <li>• Hybridation pour les élèves de 4<sup>e</sup> et 3<sup>e</sup> avec jauge à 50 %</li> <li>• Hybridation au lycée avec jauge à 50 %</li> </ul>
<b>Protocole sanitaire</b>	<ul style="list-style-type: none"> <li>• Maintien des mesures renforcées d'aération et lavage des mains</li> <li>• Port du masque obligatoire en intérieur pour les personnels et les élèves à compter du collège (droit commun en extérieur)</li> <li>• Limitation des regroupements importants</li> <li>• Désinfection des surfaces fréquemment touchées une fois par jour et des tables du réfectoire après chaque service</li> </ul>	<ul style="list-style-type: none"> <li>• Maintien des mesures renforcées d'aération et lavage des mains</li> <li>• Port du masque obligatoire en intérieur pour les personnels et les élèves à compter de l'école élémentaire (droit commun en extérieur)</li> <li>• Limitation du brassage par niveau obligatoire</li> <li>• Désinfection des surfaces les plus fréquemment touchées plusieurs fois par jour et des tables du réfectoire après chaque service</li> </ul>	<ul style="list-style-type: none"> <li>• Maintien des mesures renforcées d'aération et lavage des mains</li> <li>• Port du masque obligatoire en intérieur et en extérieur pour les personnels et les élèves à compter de l'école élémentaire</li> <li>• Limitation du brassage par niveau obligatoire et par classe pendant la restauration dans le 1<sup>er</sup> degré</li> <li>• Désinfection des tables, des surfaces les plus fréquemment touchées plusieurs fois par jour et des tables du réfectoire, si possible, après chaque repas</li> </ul>	<ul style="list-style-type: none"> <li>• Maintien des mesures renforcées d'aération et lavage des mains</li> <li>• Port du masque obligatoire en intérieur et en extérieur pour les personnels et les élèves à compter de l'école élémentaire</li> <li>• Limitation du brassage par niveau obligatoire et par classe pendant la restauration dans le 1<sup>er</sup> degré</li> <li>• Désinfection des tables, des surfaces les plus fréquemment touchées plusieurs fois par jour et des tables du réfectoire, si possible, après chaque repas</li> </ul>
<b>Activités physiques et sportives</b>	<ul style="list-style-type: none"> <li>• Pas de restriction à l'exercice des activités physiques et sportives (APS)</li> </ul>	<ul style="list-style-type: none"> <li>• Activités physiques et sportives autorisées en extérieur ainsi qu'en intérieur. En intérieur, absence de sports de contact et distanciation adaptée selon la pratique sportive</li> </ul>	<ul style="list-style-type: none"> <li>• Activités physiques et sportives autorisées en extérieur ainsi qu'en intérieur pour les activités de basse intensité compatible avec le port du masque et les règles de distanciation</li> </ul>	<ul style="list-style-type: none"> <li>• Activités physiques et sportives autorisées uniquement en extérieur et dans le respect d'une distanciation de 2 mètres</li> </ul>
<b>Protocole de contact-tracing</b>	<ul style="list-style-type: none"> <li>• Écoles : fermeture de la classe dès le 1<sup>er</sup> cas et poursuite des apprentissages à distance</li> <li>• Collèges et lycées :                             <ul style="list-style-type: none"> <li>- les élèves contact à risque sans vaccination complète poursuivent pendant 7 jours leurs apprentissages à distance</li> <li>- les élèves contact à risque justifiant d'une vaccination complète poursuivent les cours en présentiel</li> </ul> </li> </ul>			

# Protocole Sanitaire

- Cadre sanitaire pour le fonctionnement des écoles et établissements scolaires.
- Repères pour l'aération et la ventilation des espaces scolaires.
- Document d'information aux familles.

<https://www.education.gouv.fr/covid19-mesures-pour-les-ecoles-colleges-et-lycees-modalites-pratiques-continuite-pedagogique-et-305467>

# Les outils et ressources

---

- Mise à jour du DUERP, (afin de préparer en amont le prochain CE avec maire et IEN)
- Memento SST
- Vademecum SST
- Diaporama « accueil Santé et Sécurité au Travail »
- Le calendrier des actions de prévention de l'année 2021-2022, et les accès aux outils SST de l'intranet académique.

# Programmation des exercices

---

## Incendie :

- semaine de l'incendie du 20 au 24 septembre
- Le 2<sup>nd</sup> en février

L'évaluation de chaque exercice incendie est à envoyer à l'ADP et au conseiller départemental de prévention

[dsden50-consprevention@ac-normandie.fr](mailto:dsden50-consprevention@ac-normandie.fr)

## PPMS attentat intrusion :

- Exercice avant les vacances d'automne (A vérifier si la prochaine circulaire académique «mise en œuvre des ppms » permet un délai jusqu'aux vacances de Noël 2021).

## PPMS risques majeurs :

- Exercice avant les vacances de printemps (délai à vérifier lors de la réception la prochaine circulaire académique «mise en œuvre des ppms »).

L'évaluation de chaque exercice ppms est à enregistrer en ligne sur le site intranet académique



# Mise à jour des registres

---

Le DUERP :

- **Les effectifs de l'école**
- **Directeur(rice) d'école**
- **Nom du maire**

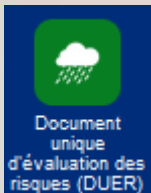
PPMS attentat intrusion :

- Horaires de l'école,
- **Effectifs** , ...

PPMS :

Mise à jour des listes personnels/élèves sur la ligne divers de l'ESDS

(espace de stockage des documents de sécurité)



## La circulaire de rentrée

<https://www.education.gouv.fr/bo/21/Hebdo25/MENE2119494C.html>

***L'École de la République, lieu d'apprentissage au service de la poursuite de l'élévation du niveau général***

***L'École, lieu où se construisent le rapport à l'autre et la vie en société, adossés aux valeurs de la République et à une culture humaniste***

***L'École, un lieu fondé sur une équipe éducative soudée.***

***L'École, un lieu où chacun a sa place, en donnant plus à ceux qui ont moins pour assurer l'égalité des chances, en veillant à la pleine santé de tous et en parachevant la transformation de l'École inclusive***


# 6 - Le numérique

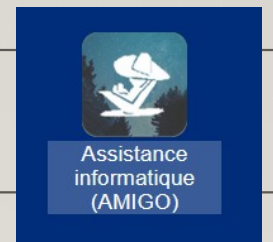
---



# VOS CONTACTS



@ CIRCONSCRIPTION CHERBOURG EST	RÉMI DUBREUCQ - <a href="mailto:cpnum.bassinord@ac-caen.fr">cpnum.bassinord@ac-caen.fr</a>
@ BASSIN NORD	ETIENNE LEFEBVRE - <a href="mailto:erun.cherbourgouest@ac-caen.fr">erun.cherbourgouest@ac-caen.fr</a>
@ DÉPARTEMENT	CÉDRIC DHO - <a href="mailto:dsden50-cpdnum@ac-caen.fr">dsden50-cpdnum@ac-caen.fr</a>
 TECHNIQUE	<a href="http://assistance.ac-caen.fr">assistance.ac-caen.fr</a> ou via l'intranet



# EQUIPEMENT DES CLASSES ET DES ÉCOLES

## – Plan de relance numérique :

Les écoles / collectivités retenues peuvent lancer les achats sans attendre la signature définitive de la convention.

## – Découverte et prise en main de nouveaux outils :

L'équipe numérique peut vous accompagner également à l'arrivée d'un nouveau matériel ou lorsque de nouveaux enseignants « arrivent » dans une école équipée.

## – L'ENT Premier Degré :

ONE est devenu l'ENT de l'académie sous le nom l'Educ de Normandie pour une continuité entre les écoles « ONE » et le second degré « NEO ».

Attention, l'adresse de connexion et les applis smartphones changent (Plus d'informations sur le site numérique 50)

# LES ACTIONS PÉDAGOGIQUES DE L'ÉQUIPE NUMÉRIQUE AUPRÈS DES ÉCOLES

- Trois propositions d'animations pédagogiques
  - Tablettes tactiles en maternelle (proposée en 20/21)
  - Robotique à l'école (tous cycles)
  - Education au Médias et à l'Information (cycles 2 et 3)
- Propositions d'actions
  - Concours de Film d'animation
  - Dispositif « Prouve-le »
  - Enigmes de Noël via l'ENT
  - Rencontres robotiques (en présentiel et/ou à distance)
- Accompagnement de vos projets en classes
  - En amont, pendant
  - En lien ou non avec les formations ou les actions proposées ci-dessus.
- Aide aux directeurs, et à tous les enseignants dans la découverte et l'utilisation d'outils numériques

# pod.ac-normandie.fr

The screenshot shows the homepage of the Pod de l'académie de Normandie. The header includes navigation links for 'Pod', 'Chaînes', and 'Types', a search bar, and a 'Connexion' button. The main content area features a welcome message, a list of service features, and a 'Dernières vidéos' section with four video thumbnails. A right sidebar contains social media sharing options, a 'DISCIPLINES' dropdown menu, and a 'Mots clés' section with various subject tags and their associated counts.

Mon intranet académique x Pod - Accueil x +  
https://pod.ac-normandie.fr  
Circoscription de Che... Numérique50 Culture scientifique et ... Intranet Drive Renater Agenda Authentification LearningApps.org - m... La trousse numérique ... Pod de l'académie de ... CRCN 68 (Actualisatio...  
Pod Chaînes Types Rechercher Ajouter une vidéo Connexion fr

Accueil

Bienvenue sur le **Pod** de l'académie de Normandie

Ce service est à destination de toute la communauté éducative et permet :

- à chacun (visiteur, enseignant, parent, élève) de **consulter** les médias mis à leur disposition ;
- à tous les personnels de l'académie (utilisateurs authentifiés avec leur compte académique) de **déposer** des médias audios ou vidéos dans le cadre de la **charte d'utilisation**. Ces médias s'affichent très facilement sur un autre site (site académique, disciplinaire, d'établissement ou ENT).

ACADÉMIE DE NORMANDIE  
Liberté  
Égalité  
Fraternité

Partager

DISCIPLINES

Disciplines...

Mots clés

technologie 139 emi 98 lycee 93  
poesie 88 college 85 de 84 - 74  
6e 70 mathématiques 57 anglais 56  
nature 51 webradio 51 lecture 50  
cdi 47 theatre 46 co 45 maternelle 44  
erasmus+ 43 3e 41 culture 41

Dernières vidéos

00:03:12 00:04:28 00:03:21 00:03:00

TM 7p11.MP4 TM 20p15 TM 38p17 TM 6p11



POD CAEN  
encore 1  
an !

- Gratuit
- Sans publicité
- Pas de création de compte
- Pas de suggestion à la fin des vidéos
- Grosse capacité de stockage
- Paramétrable (public, privé, mot de passe)

# LE SITE NUMÉRIQUE 50

## LA LETTRE D'INFOS PÉDAGOGIQUES DE LA DSDEN 50

académie Normandie

NUMÉRIQUE 50

Accueil CONTINUITÉ PÉDAGOGIQUE Prévention Site Numérique50 (habituel)

PROUVE-LE (en cours)

L'équipe vous propose de participer au dispositif "PROUVE-LE" pour travailler l'EMI avec vos classes.

Voici l'image proposée en ce moment :

Tour Eiffel

Cliquez ici :

- pour plus d'informations

À la une

RESSOURCES NUMERIQUES

Collectées par l'équipe numérique de la Manche

Entrez dans la matrice

Articles

### Lettre d'informations de la DSDEN de la Manche #18 – 5/07/2021

Quelles sont les dernières ressources et actions pédagogiques proposées ou relayées par les équipes départementales ?

#### Equipe départementale EAC 50

- Sur le même principe que les années précédentes, le C.A.U.E (Conseil d'architecture, d'urbanisme et de l'environnement) de la Manche et ses partenaires participent à l'opération nationale **LES ENFANTS DU PATRIMOINE**. Cette opération (17/09/2021) vise à proposer aux scolaires, de la maternelle au lycée, des animations gratuites la veille des Journées européennes pour découvrir les richesses des patrimoines de leur territoire. ➔ <https://www.ac-caen.fr/dsden50/discip/eac/spip.php?article414>
- Pour la cinquième année, le dispositif « **ECOLE ET CINÉMA** » a connu une forte adhésion de la part des enseignants malgré tous les aléas dus aux fermetures prolongées des salles de cinéma. Ce réel attachement à ce dispositif, nous encourage donc à poursuivre l'année scolaire prochaine.  
**Les films sélectionnés pour 2021/2022** sont les suivants :
  - 1er trimestre : Mon voisin Totoro (cycle 2) / L'île de Black Mor (cycle 3)
  - 2e trimestre : Kerity La maison des contes (cycle 2) / La vallée des loups (cycle 3)
  - 3e trimestre : L'histoire sans fin (cycles 2 & 3)

**[Pour s'abonner : https://vu.fr/infos50](https://vu.fr/infos50)**



Envoi du kit de rentrée dans les prochains jours.

Il reprend notamment les articles du site internet « NUMÉRIQUE 50 », les informations importantes de ce début d'année et les actions de l'équipe numérique à venir.